

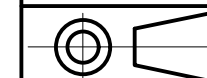
FUNDACIÓN UNIVERSIDAD DE AMÉRICA

DISEÑO DE UN SEGUIDOR SOLAR AUTOMATICO PARA UN ARREGLO BASICO DE PANELES FOTOVOLTAICOS

Soporte Motor Giro Horizontal

ELABORÓ Javier Alfonso Jimenez Aljure

MATERIAL Fundición Gris



REVISO

FECHA
23-05-2016

CODIGO
SSLRAUT-1-06

ESCALA
1 : 4

PLANO No.
9/15