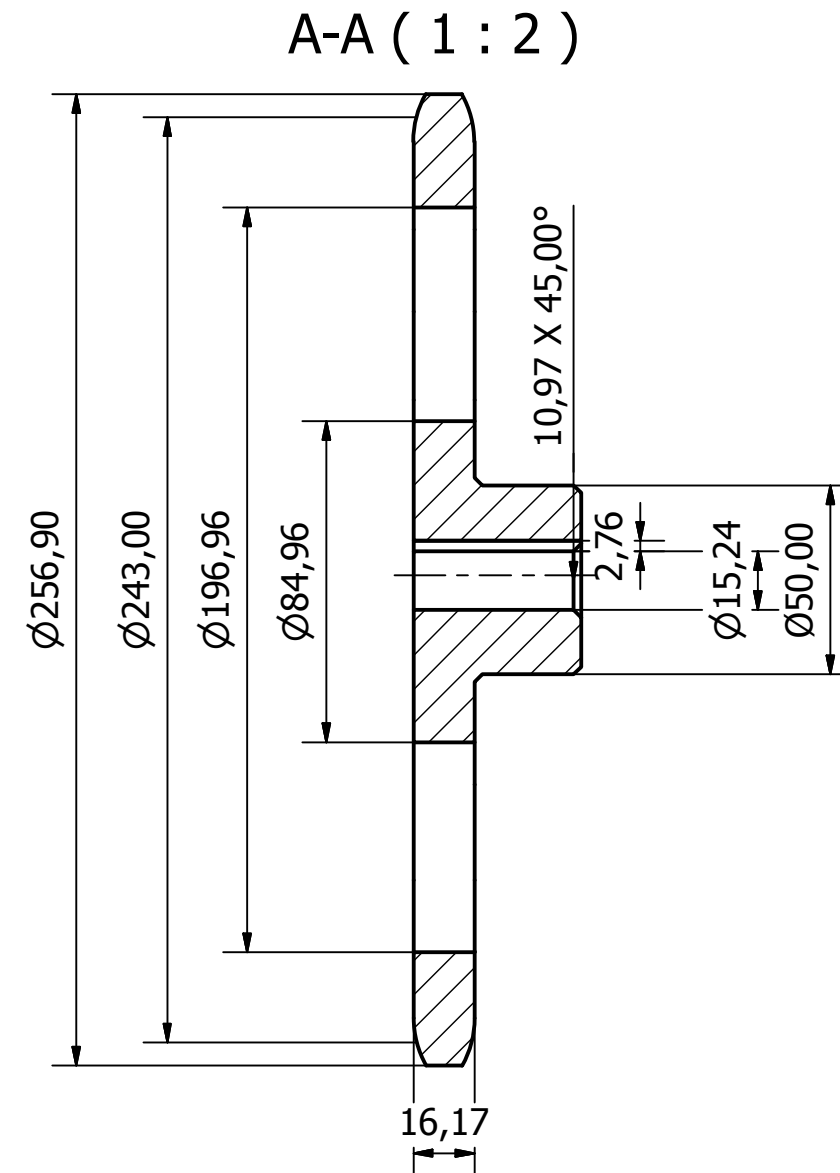
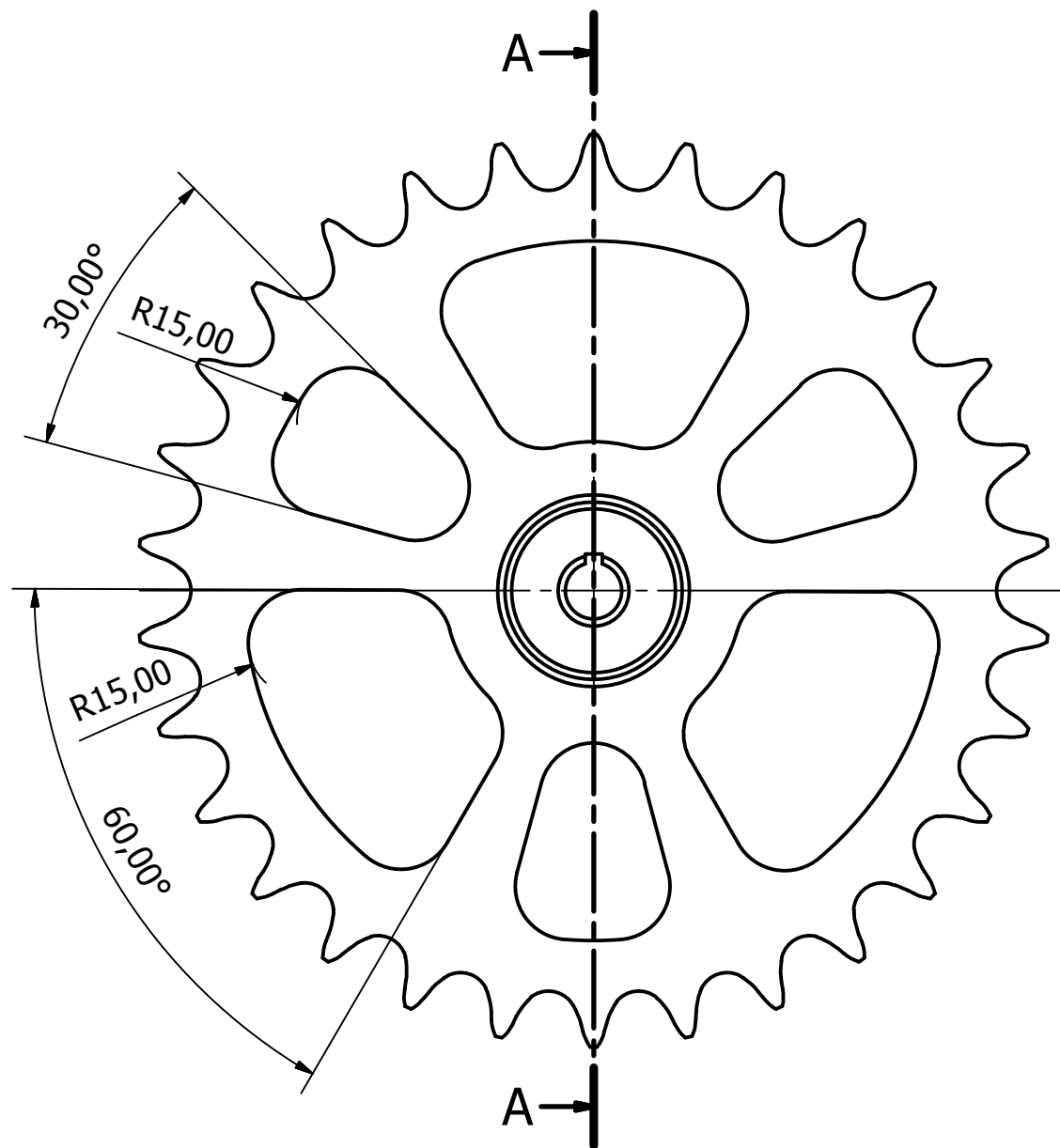


Número Dientes: 30
Diametro Primitivo: 243.00 mm
Relación Transmisión: 1:2



 FUNDACIÓN UNIVERSIDAD DE AMÉRICA					
DISEÑO DE UN SEGUIDOR SOLAR AUTOMATICO PARA UN ARREGLO BASICO DE PANELES FOTOVOLTAICOS					
Rueda Conductora					
ELABORÓ Javier Alfonso Jimenez Aljure			MATERIAL Acero Inoxidable		
	REVISO	FECHA 23-05-2016	CODIGO SSLRAUT-1-09	ESCALA 1 : 2	PLANO No. 11/15