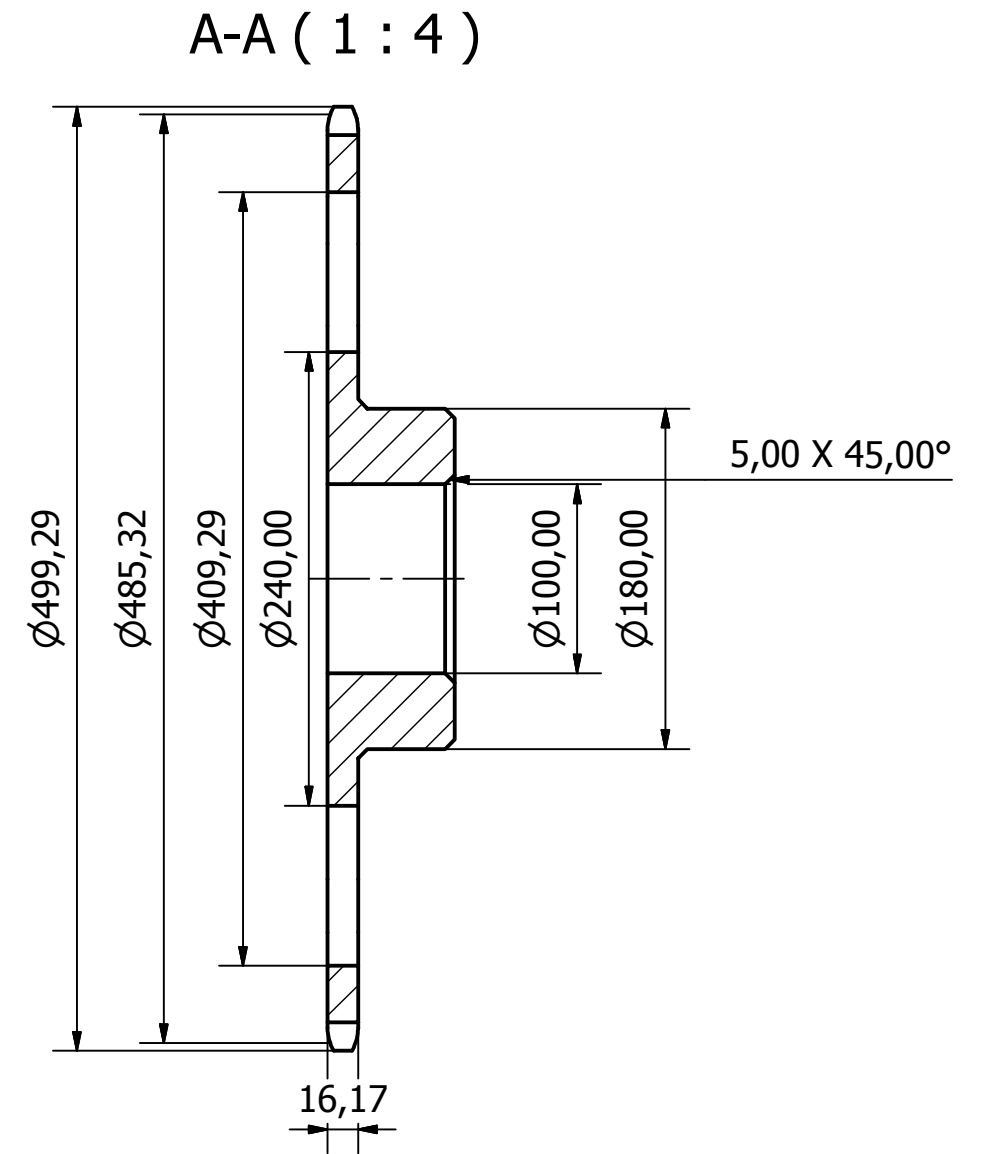
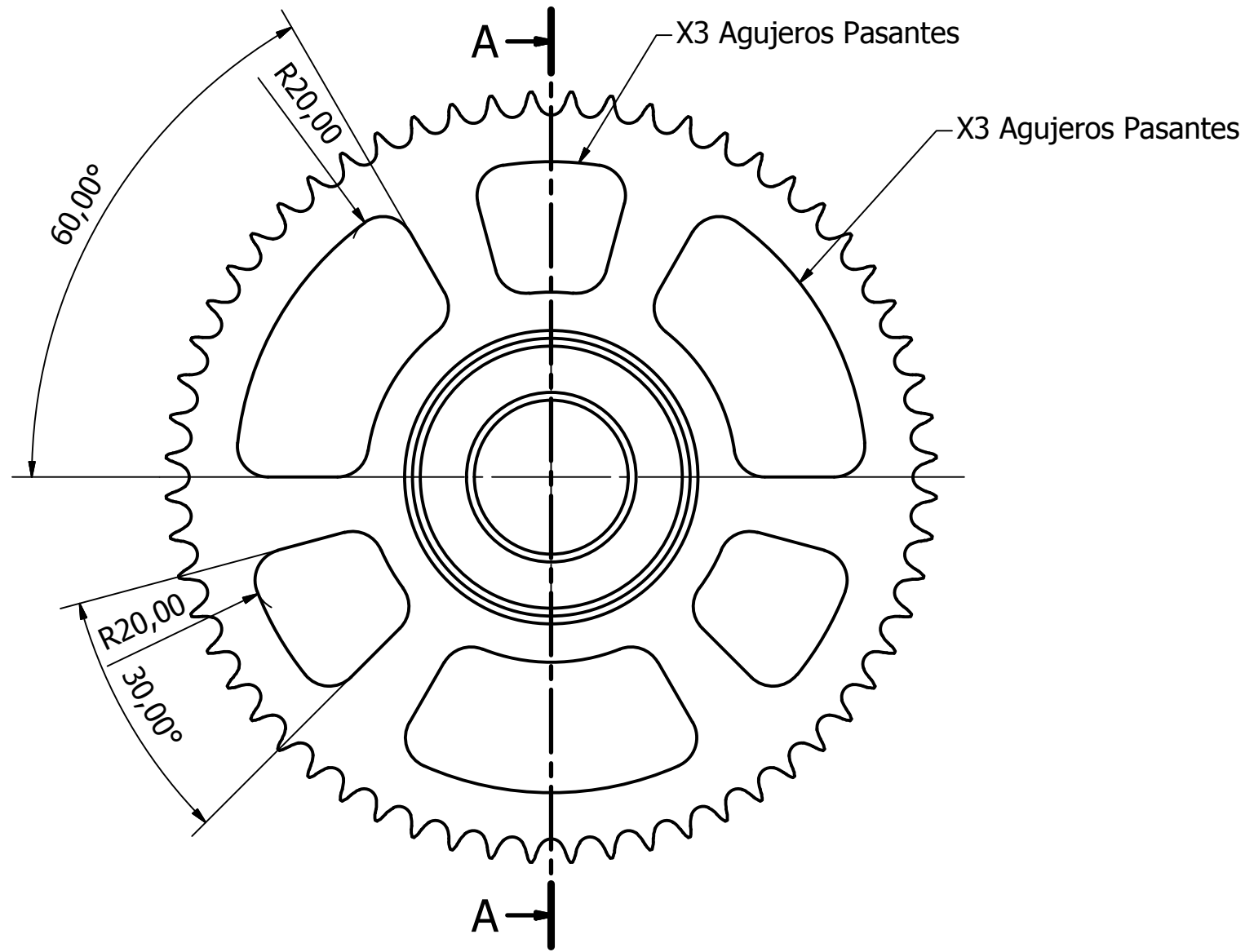


Número Dientes: 60
Diametro Primitivo: 485,32 mm
Relación Transmisión: 1:2



 FUNDACIÓN UNIVERSIDAD DE AMÉRICA					
DISEÑO DE UN SEGUIDOR SOLAR AUTOMATICO PARA UN ARREGLO BASICO DE PANELES FOTOVOLTAICOS					
Rueda Conducida					
ELABORÓ Javier Alfonso Jimenez Aljure			MATERIAL Acero Inoxidable		
REVISO		FECHA 23-05-2016	CODIGO SSLRAUT-1-10	ESCALA 1 : 4	PLANO No. 12/15