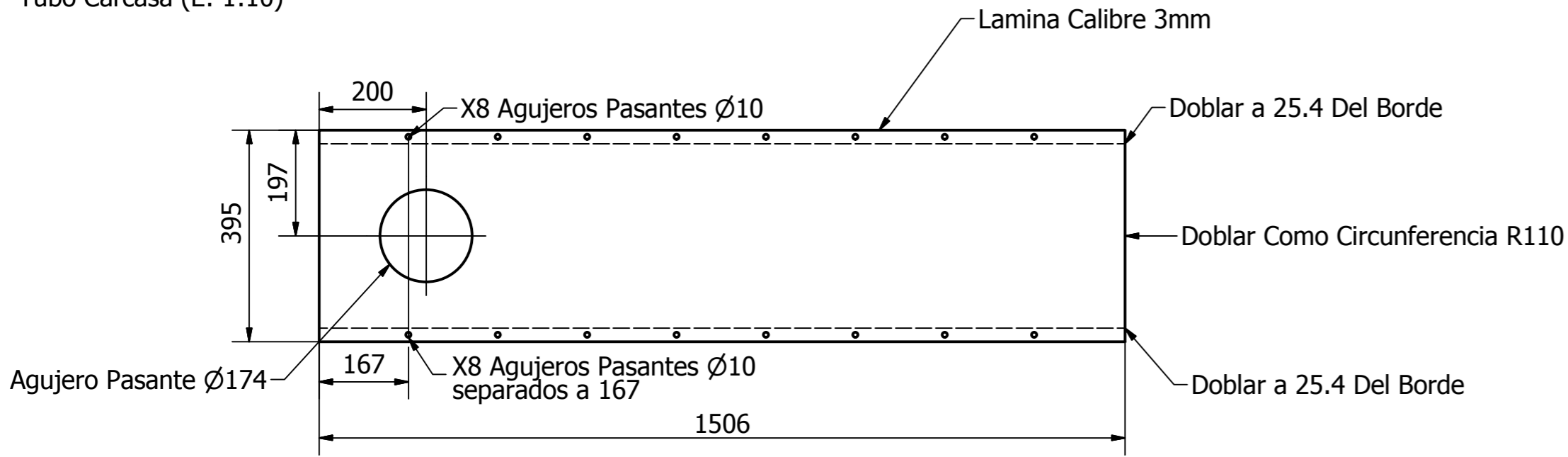
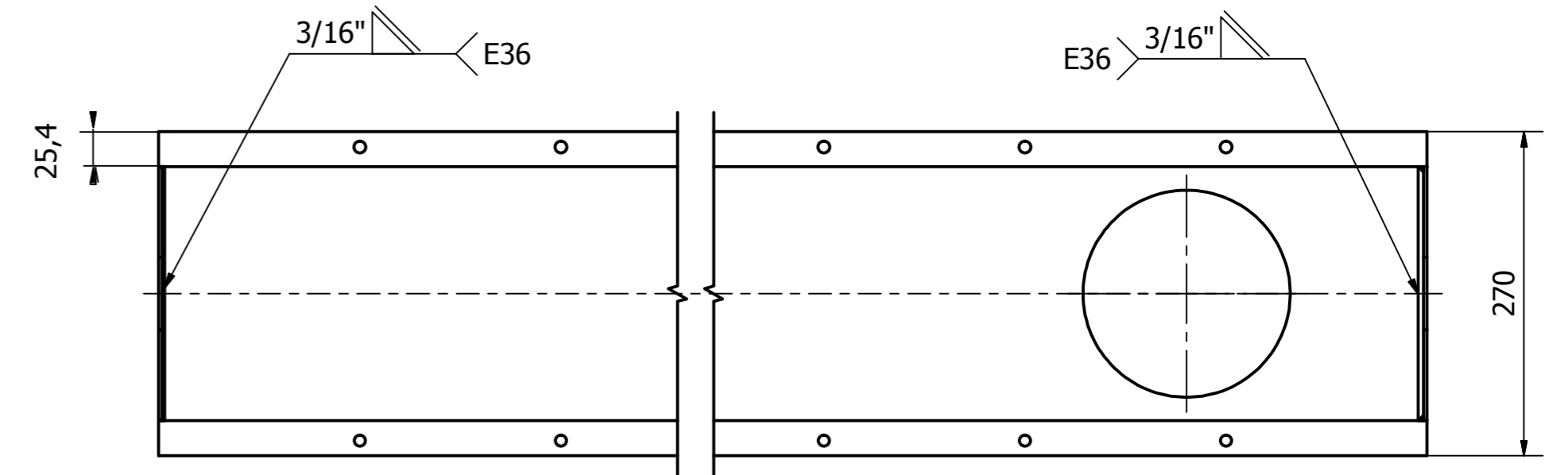


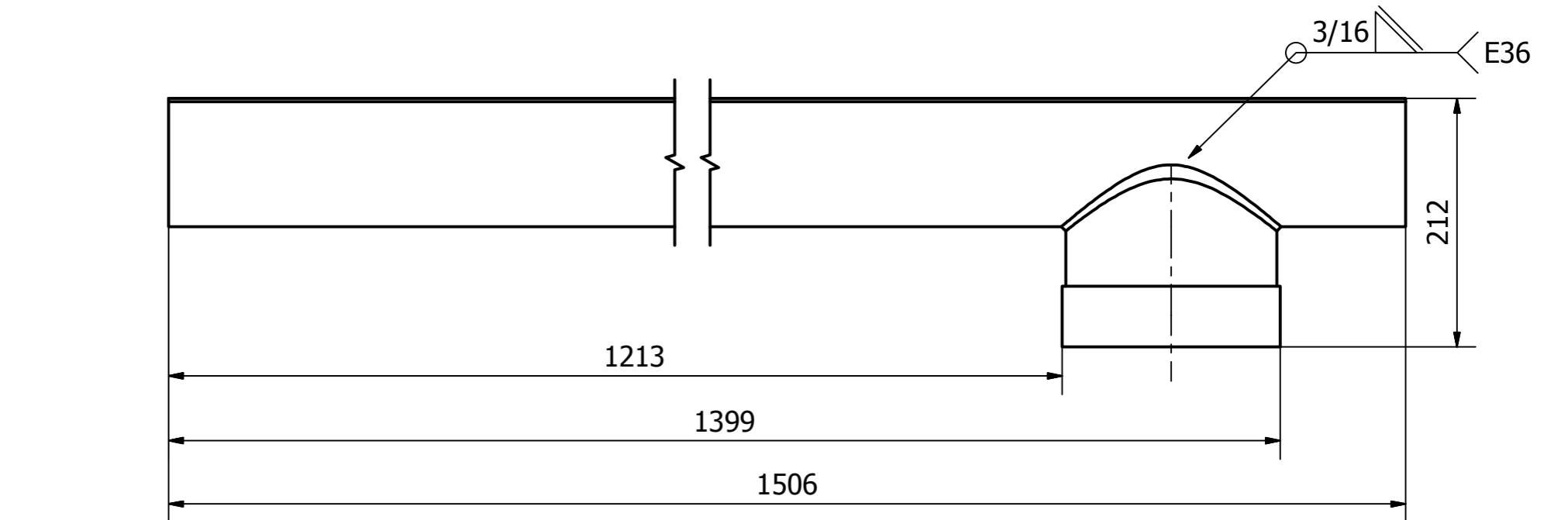
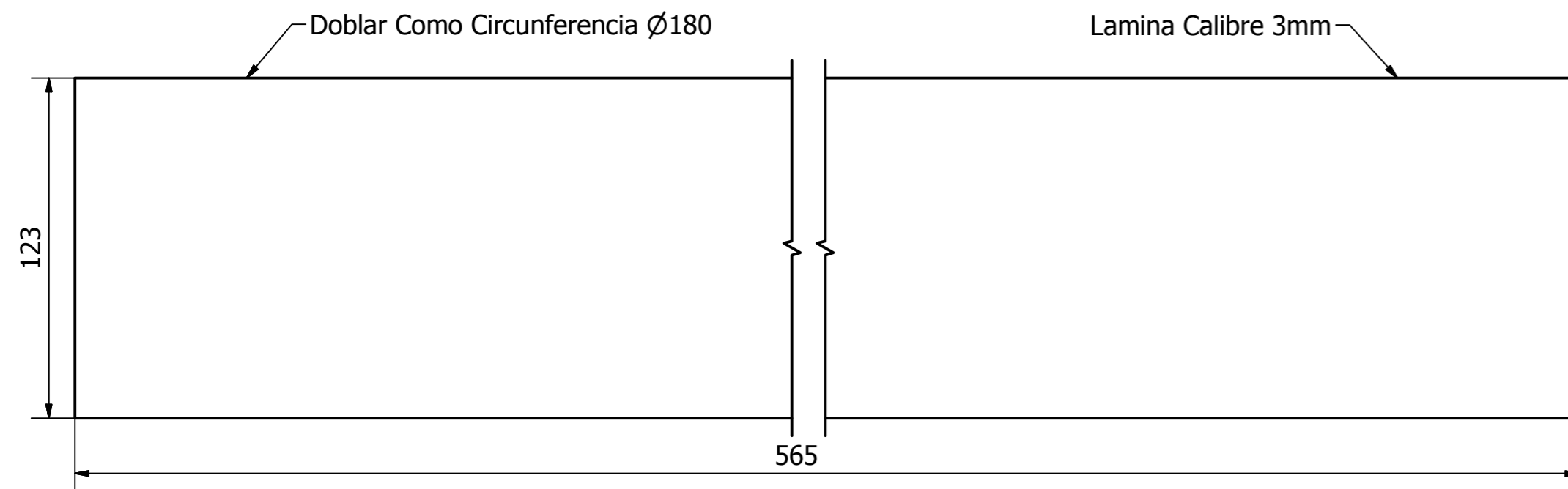
Tubo Carcasa (E: 1:10)



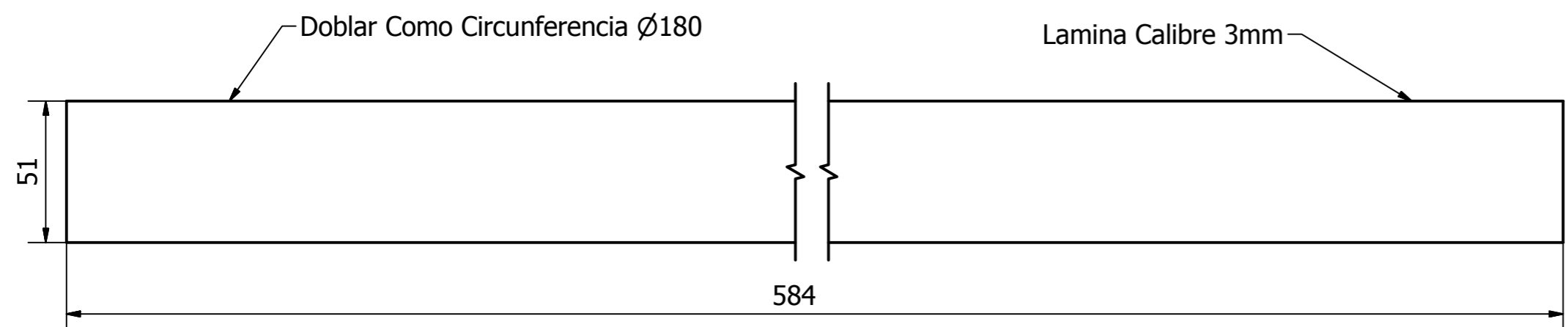
Carcasa Superior (E: 1:5)



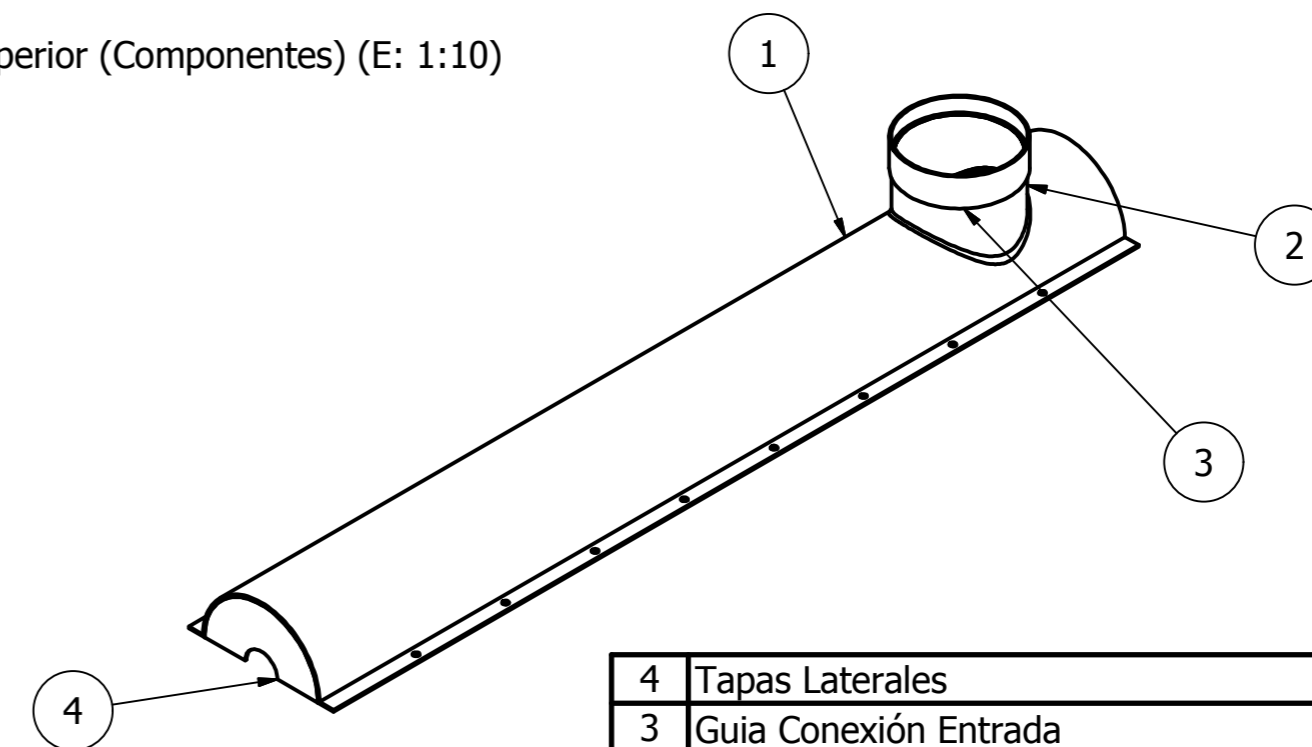
Tubo Conexión Entrada (E: 1:2)



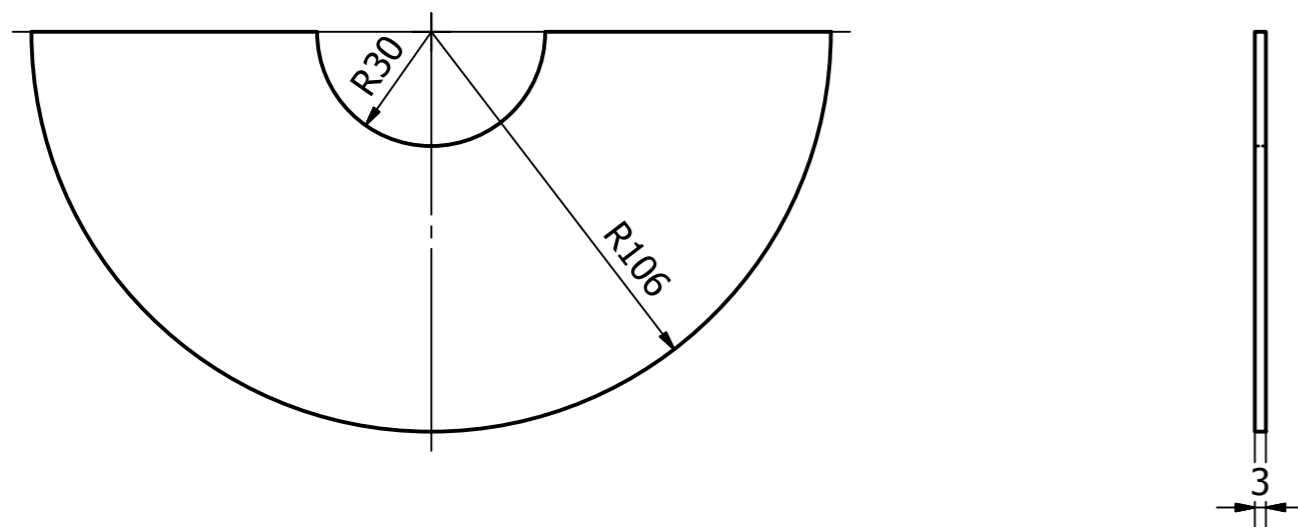
Guia Conexión Entrada (E: 1:2)



Carcasa Superior (Componentes) (E: 1:10)



Tapas Laterales (E: 1:2)



4	Tapas Laterales	2
3	Guia Conexión Entrada	1
2	Tubo Conexión Entrada	1
1	Tubo Carcasa	1
NO.	PIEZA	CANT

LISTADO COMPONENTES



FUNDACIÓN UNIVERSIDAD DE AMÉRICA
FACULTAD DE INGENIERIAS
PROGRAMA DE INGENIERÍA MECÁNICA

DISEÑO DE UNA EMPACADORA AUTOMATIZADA PARA LA EMPRESA DOLOMITA RIVERA CIA. LTDA

Carcasa Superior

ELABORÓ	Susana Yunda Rivera	MATERIAL	Acero Inoxidable 304	UNIDADES	mm
REVISÓ		FECHA	29-07-2016	TAMAÑO	A2
		ESCALA	1 : 5	PLANO No.	13/21

NOTAS:

1. Junta BTC-P4 segun codigo AWS D1.1 se aplica para todas las uniones en T junta de filete. Aplica para todas las juntas.
2. Realizar Inspección Visual al 100% de las juntas.