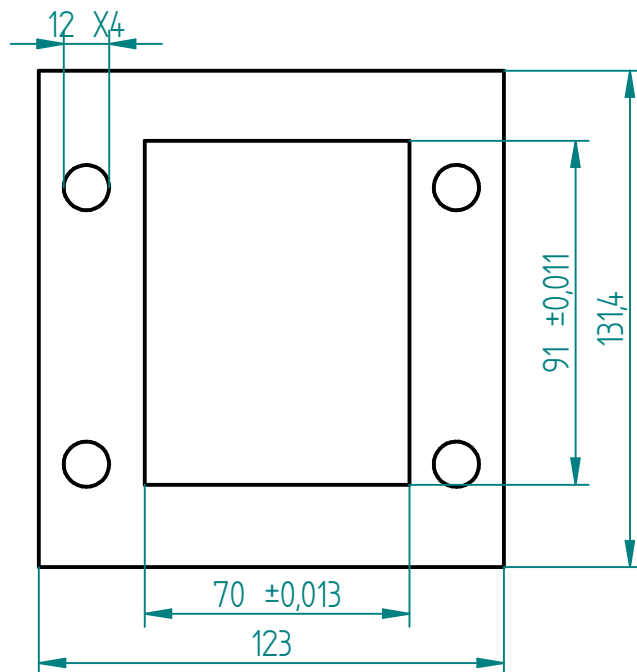
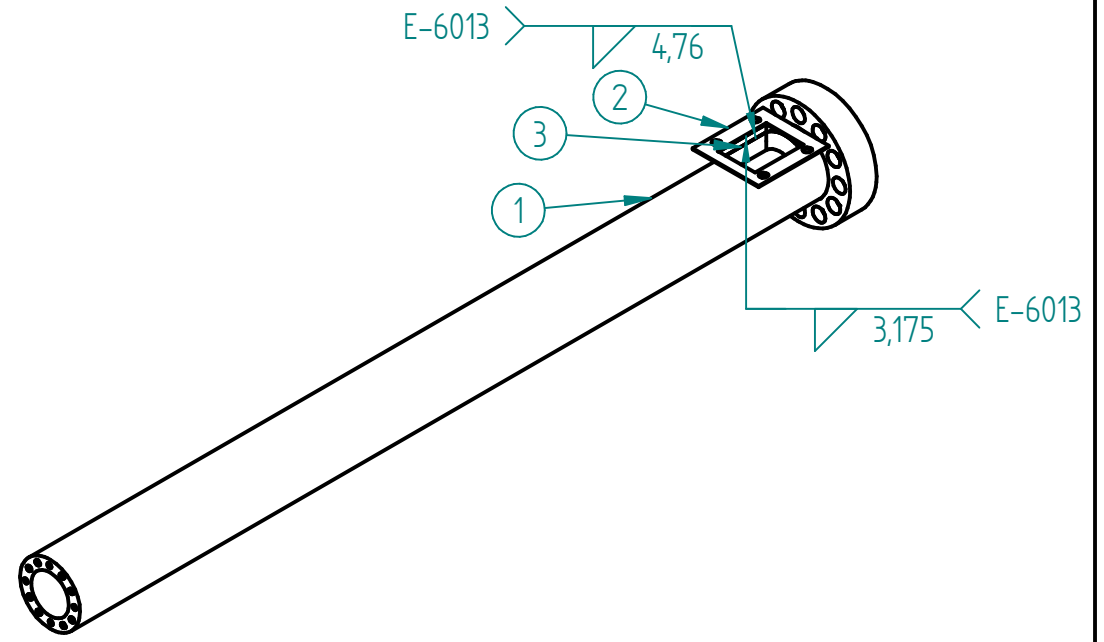


CORTE B-B
ESC: 1:10



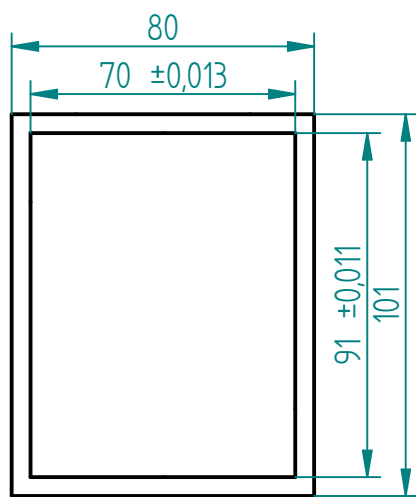
VISTA SUPERIOR

ESC: 1:2



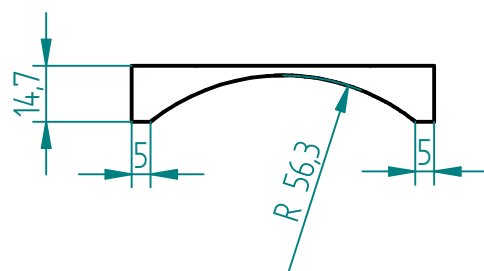
VISTA FRONTAL

ESC: 1:2



VISTA SUPERIOR

ESC: 1:2



VISTA FRONTAL

ESC: 1:2

NOTAS:

1. MEDIDAS EN MILÍMETROS
2. TOLERANCIA LINEAL $\pm 0,5$
3. TOLERANCIA ANGULAR $\pm 0,1^\circ$

POS	CANT	DESIGNACIÓN	MATERIAL
3	1	UNION CAMISA-SOPORTE	ACERO 1020
2	1	SOPORTE TOLVA	ACERO 1020
1	1	CAMISA	ACERO 1020

LISTA DE MATERIALES



FUNDACIÓN UNIVERSIDAD AMÉRICA
FACULTAD DE INGENIERIAS
INGENIERÍA MECÁNICA

DISEÑO DE MÁQUINA INYECTORA DE TERMOPLÁSTICOS CON DOBLE BOQUILLA DE SALIDA

CONJUNTO: MÁQUINA INYECTORA MATERIAL: ACERO AISI 1020

TÍTULO: CAMISA DE INYECCIÓN FECHA: JUNIO/2017 CANTIDAD: 1

ELABORÓ: JORGE IVAN SALAMANCA BECERRA
CARLOS ALBERTO QUIJANO RODRIGUEZ

ESCALA:	PLANO No.	REVISÓ:	POS:
N/A	8 de 16		PL: