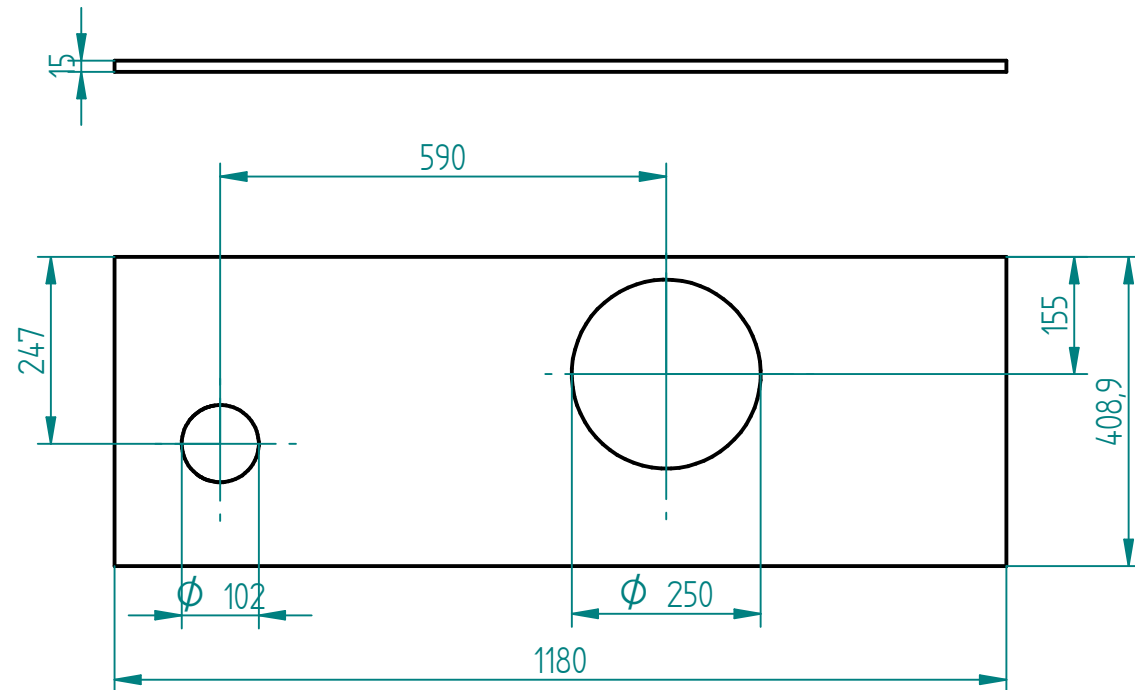


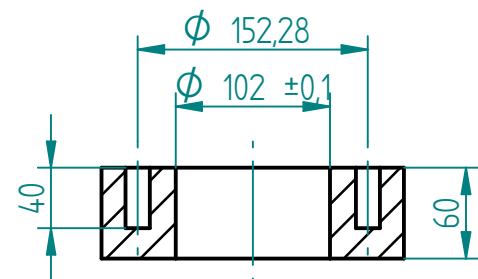
DESARROLLO PIEZA 1

ESC: 1:10

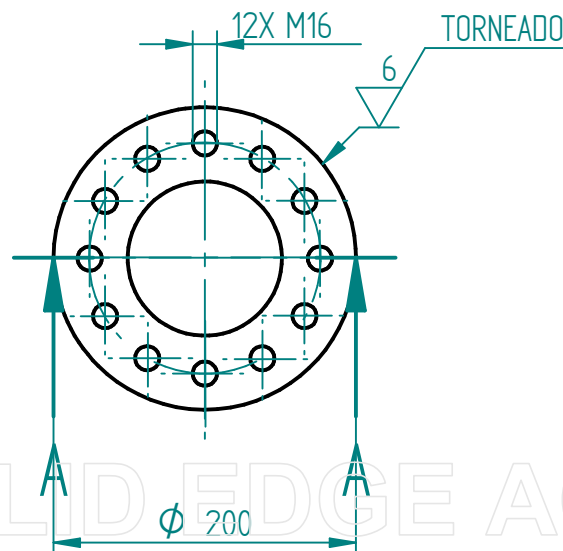


DESARROLLO PIEZA 2

ESC: 1:5

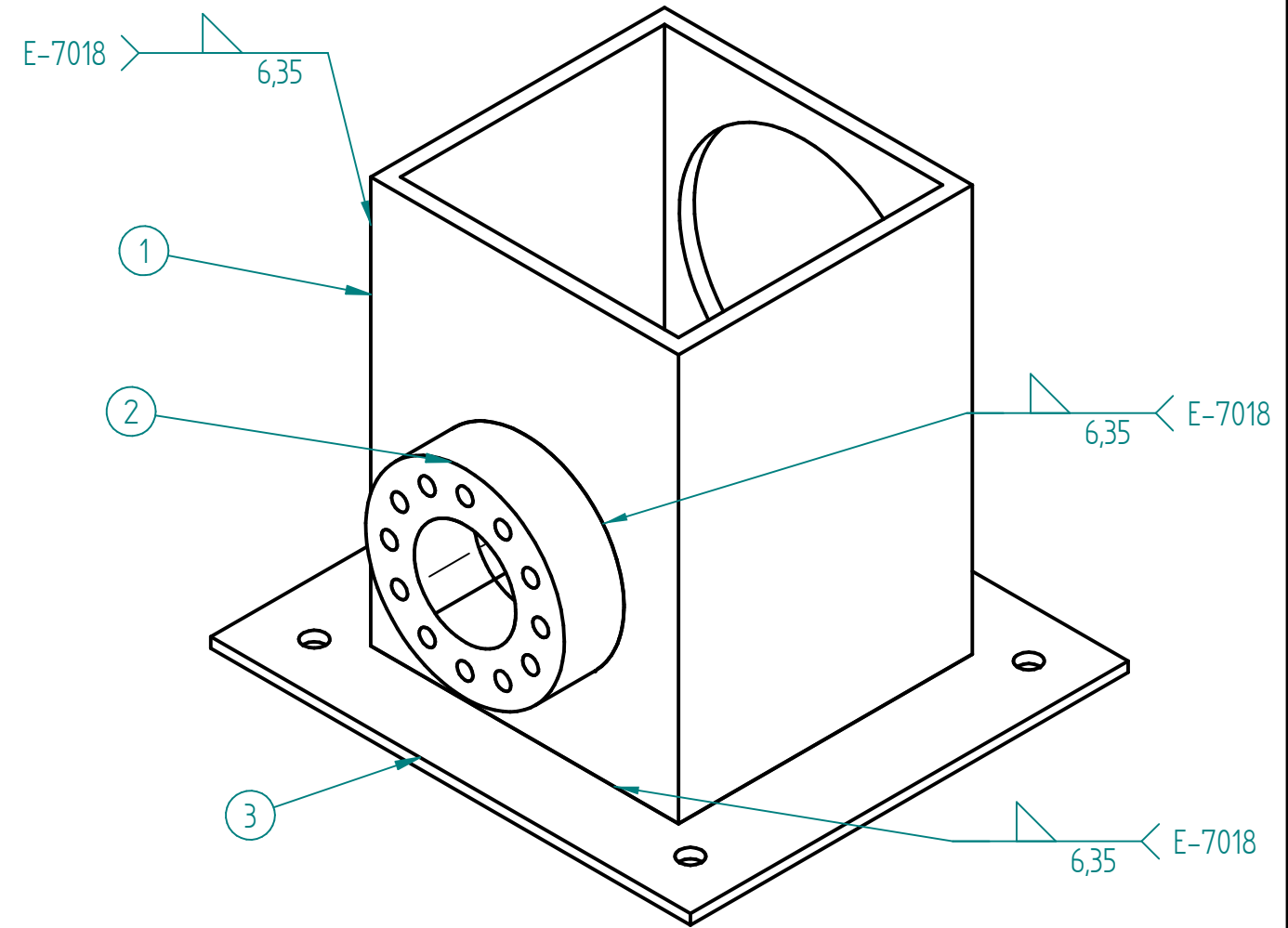
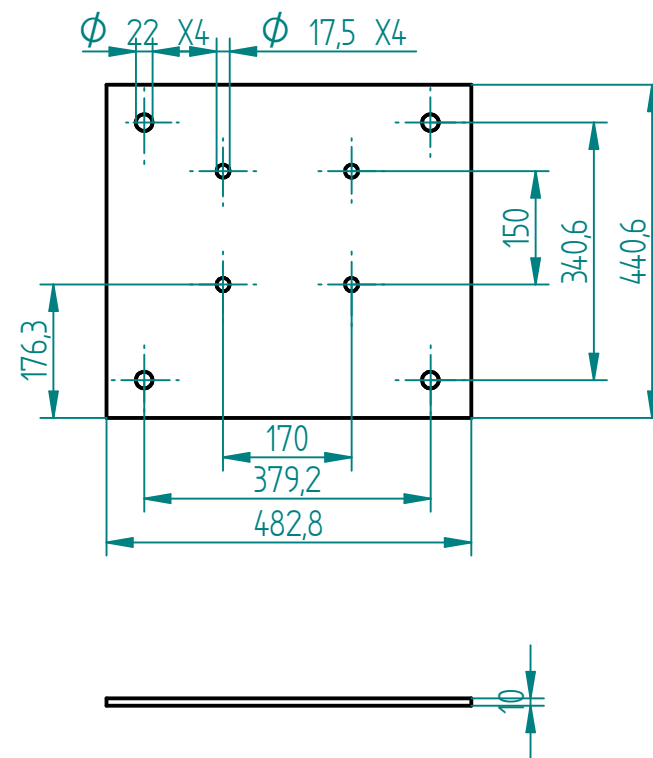


CORTE A-A



DESARROLLO PIEZA 3

ESC: 1:10



NOTAS:

1. MEDIDAS EN MILÍMETROS
2. TOLERANCIA LINEAL $\pm 0,5$
3. TOLERANCIA ANGULAR $\pm 0,1^\circ$

POS	CANT	DESIGNACIÓN	MATERIAL
3	1	LAMINA ESPESOR 10MM	ACERO ASTM A36
2	1	BARRA CILINDRICA	ACERO 1040
1	1	LAMINA ESPESOR 10MM	ACERO ASTM A36

LISTA DE MATERIALES



FUNDACIÓN UNIVERSIDAD AMÉRICA
FACULTAD DE INGENIERIAS
INGENIERÍA MECÁNICA

DISEÑO DE MÁQUINA INYECTORA DE TERMOPLÁSTICOS CON DOBLE BOQUILLA DE SALIDA

CONJUNTO: MÁQUINA INYECTORA	MATERIAL: N/A
TÍTULO: SOPORTE CAMISA	FECHA: JUNIO/2017 CANTIDAD: 1
ELABORÓ: JORGE IVAN SALAMANCA BECERRA CARLOS ALBERTO QUIJANO RODRIGUEZ	
ESCALA: N/A	PLANO No. 13 de 16
REVISÓ:	POS: PL:

SOLID EDGE ACADEMIC COPY