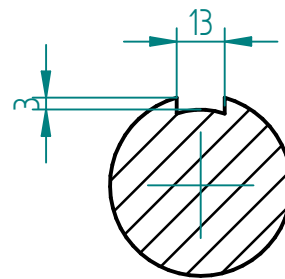


CORTE A-A



CORTE B-B

- NOTAS:
 1. MEDIDAS EN MILIMETROS.
 2. TOLERANCIAS LINEALES ± 0.5
 3. TOLERANCIAS ANGULARES $\pm 1^\circ$

SOLID EDGE ACADEMIC COPY



FUNDACIÓN UNIVERSIDAD DE AMÉRICA
 FACULTAD DE INGENIERÍAS
 PROGRAMA DE INGENIERÍA MECÁNICA

DISEÑO DEL SISTEMA DE CONFORMADO DE FIBRA POLIMÉRICA PARA REFORZAR CONCRETO PARA POLYALTEC LTDA.

CONTIENE: EJE 1	MATERIAL: ACERO AISI 1045
ELABORÓ: ANDRÉS FELIPE FORERO RODRÍGUEZ	FECHA: 12/5/17
ESCALA: 1 : 2	PLANO No: 16 de 19
REVISÓ:	POS: 6 PL: 2