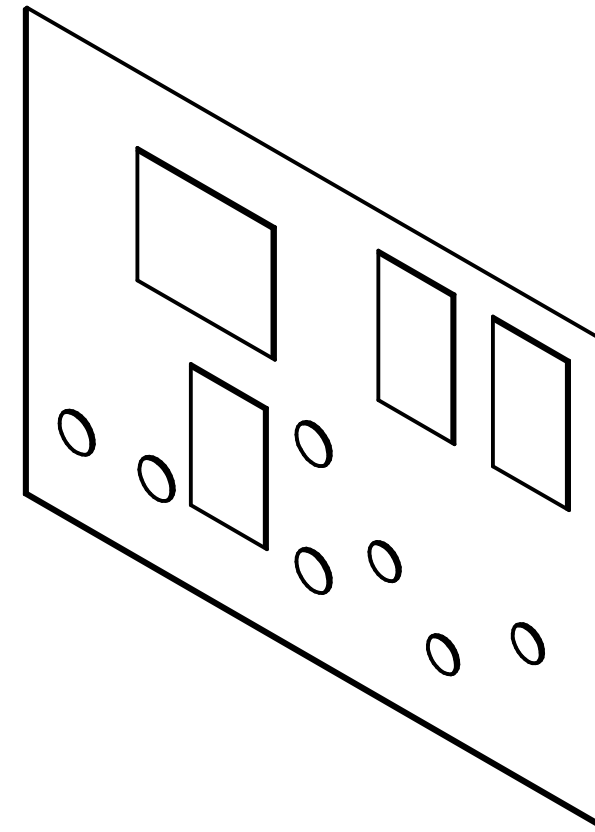
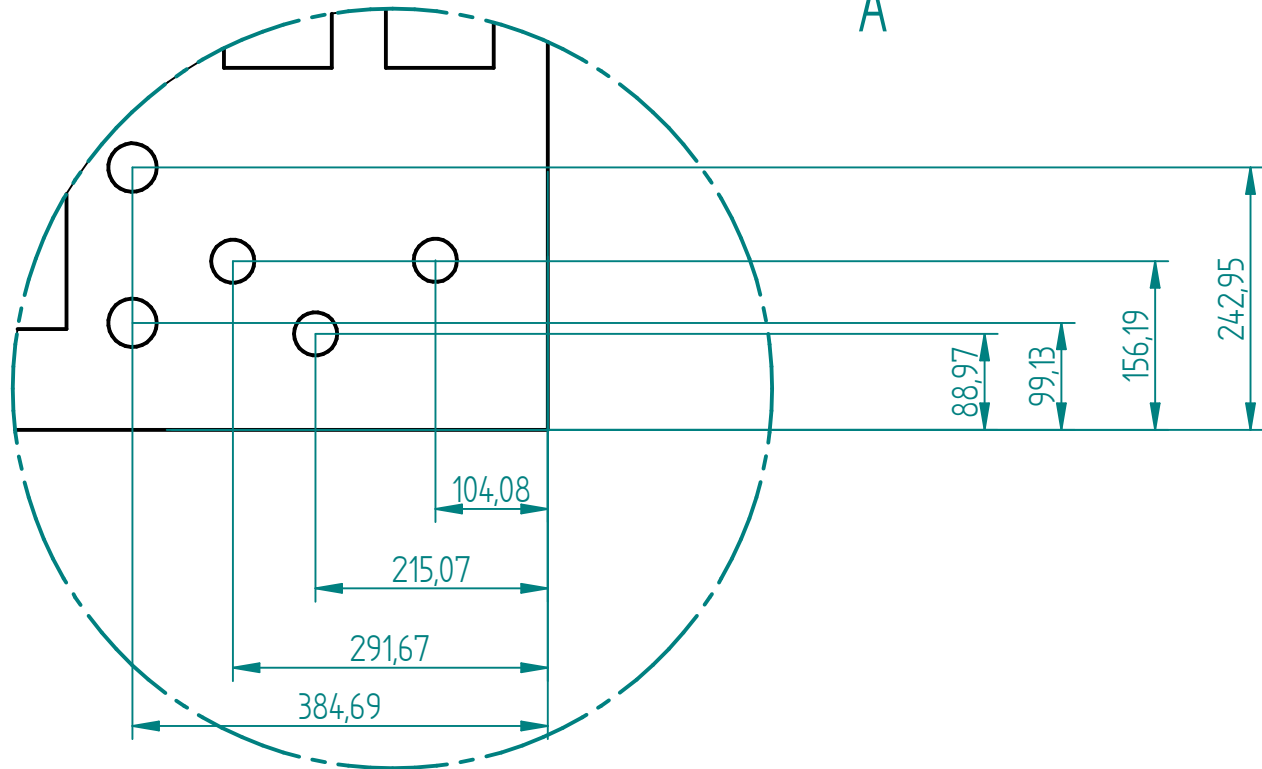



A



SOLID EDGE ACADEMIC COPY

Dibujó	Santiago Cárdenas Méndez Juan Manuel Galán Ramírez	 Fundación Universidad de América Facultad de Ingenierías Programa de Ingeniería Mecánica	
Revisó		Proyecto Diseño de un banco de pruebas para partes electromecánicas de un automóvil de Cesví Colombia	
Fecha	22 / 08 / 2017		
Material	Acero ASTM A 36 x 0,17	TOLERANCIAS GENERALES Dim. Lineal +/- 0,1 Dim. Angular +/- 0,1 Dimensiones Milímetros Escala 1:7 Formato A3	
Hoja N° 14 / 14 Plano 1.03			