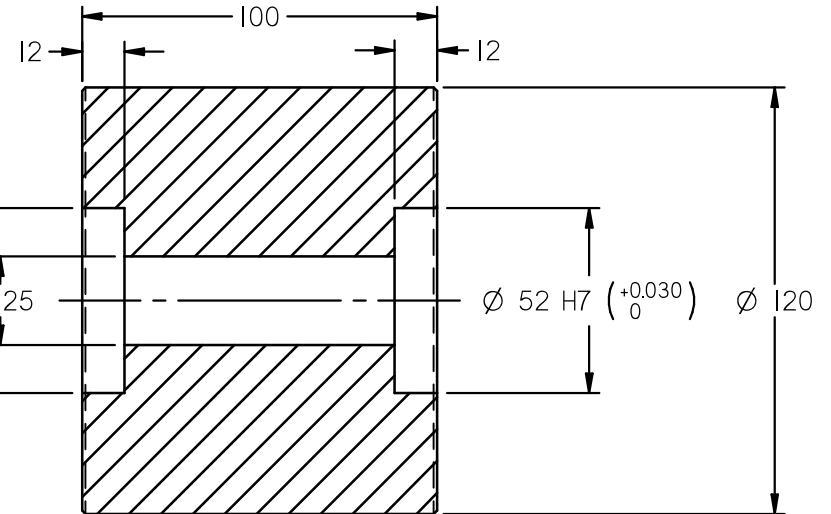


$\varnothing 52 H7 \left(\begin{smallmatrix} +0.030 \\ 0 \end{smallmatrix} \right)$

$\varnothing 25$

$\varnothing 52 H7 \left(\begin{smallmatrix} +0.030 \\ 0 \end{smallmatrix} \right)$

$\varnothing 120$



CORTE A-A

$\angle 10^\circ$ a 50°	$\pm 1^\circ$
\angle Hasta 10°	$\pm 30'$
30 a 100	$\pm 0,3$
6 a 30	$\pm 0,2$
Hasta 6	$\pm 0,1$
TOLERANCIAS GENERALES	

- NOTAS:
 1. MEDIDAS EN MILÍMETROS
 2. MEDIDAS SI INDICACIÓN DE TOLERANCIA SEGÚN TABLA
 3. CANTIDAD DOS

	FUNDACIÓN UNIVERSIDAD DE AMÉRICA FACULTAD DE INGENIERÍAS PROGRAMA DE INGENIERÍA MECÁNICA	
	DISEÑO DE UNA MÁQUINA TAPADORA DE ENVASES PLÁSTICOS CON CUAJO	
CONTIENE:	Rodillos banda libre	MATERIAL: AISI 304
ELABORÓ:	DAVID ESTEBAN PARDO GONZÁLEZ GERMAN ANDRÉS SALGADO BOTERO	FECHA: 7/06/17
	ESCALA: 1:20	PLANO No.: 16 de 32