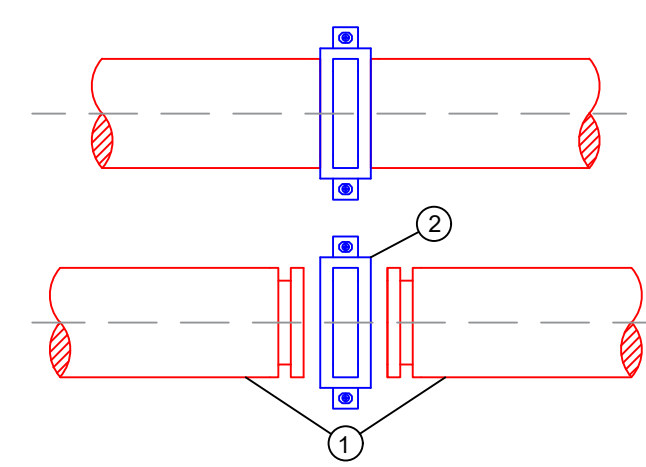
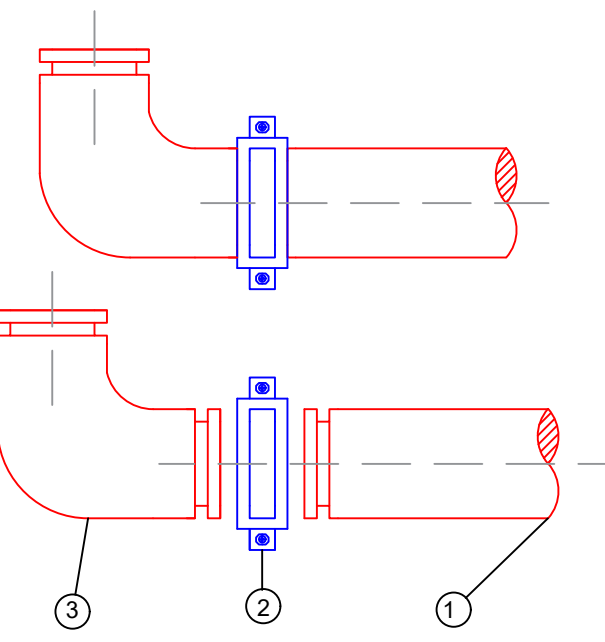


Unión tubería-tubería



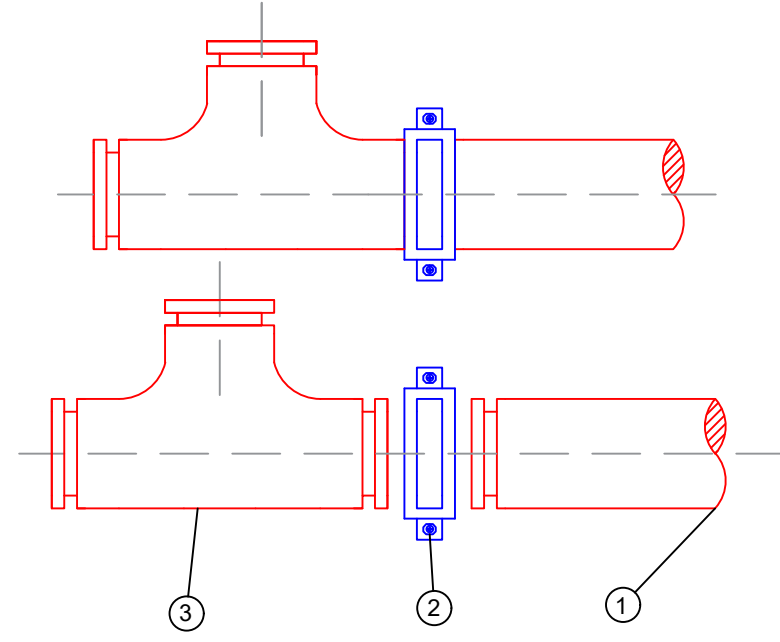
- 1. Tubería SCH40 ranurada
- 2. Clamps para unión de tubería ranurada

Unión tubería codo

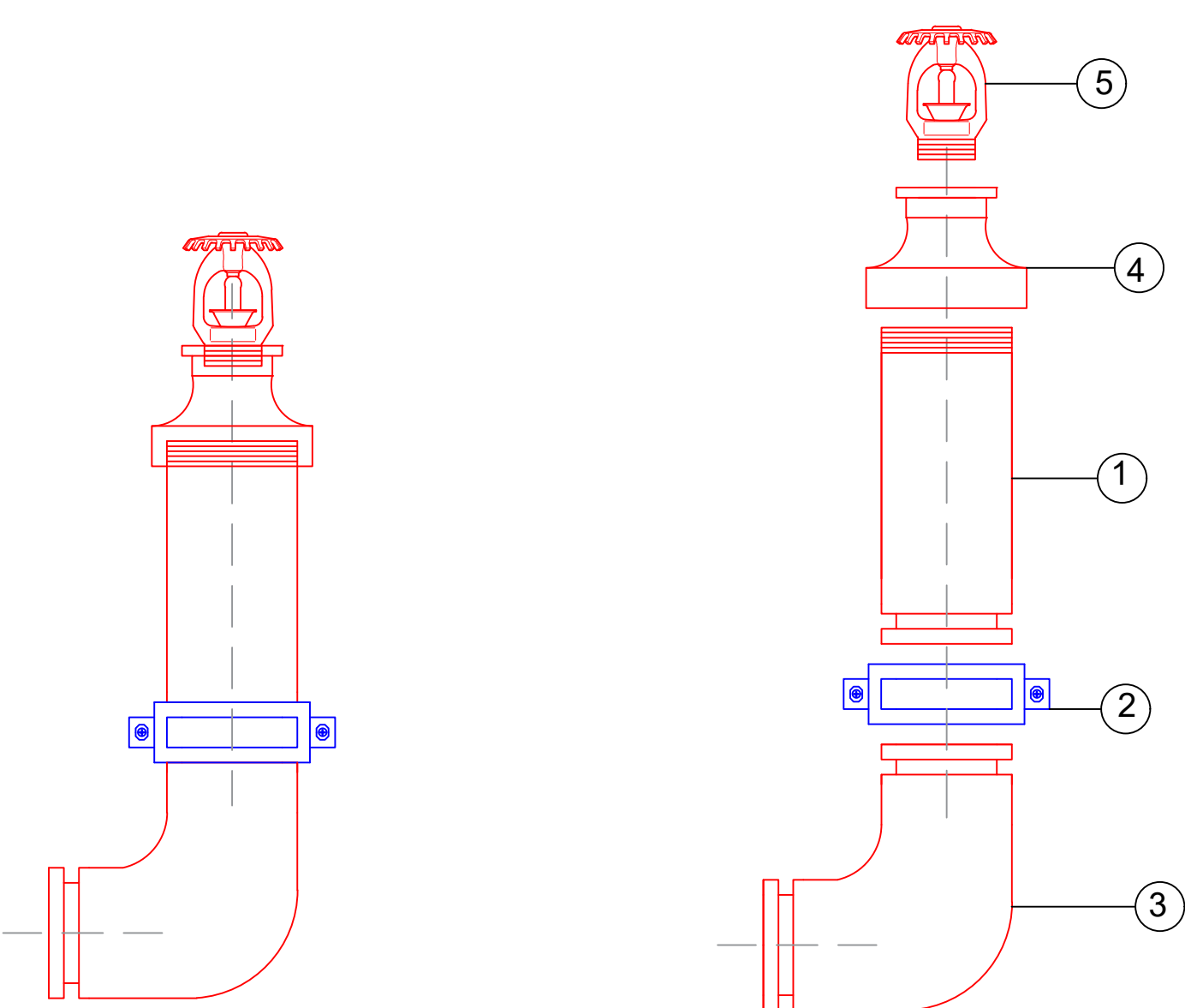


- 1. Tubería SCH40 ranurada
- 2. Clamps para unión de tubería ranurada
- 3. Codo 90 ° ranurado

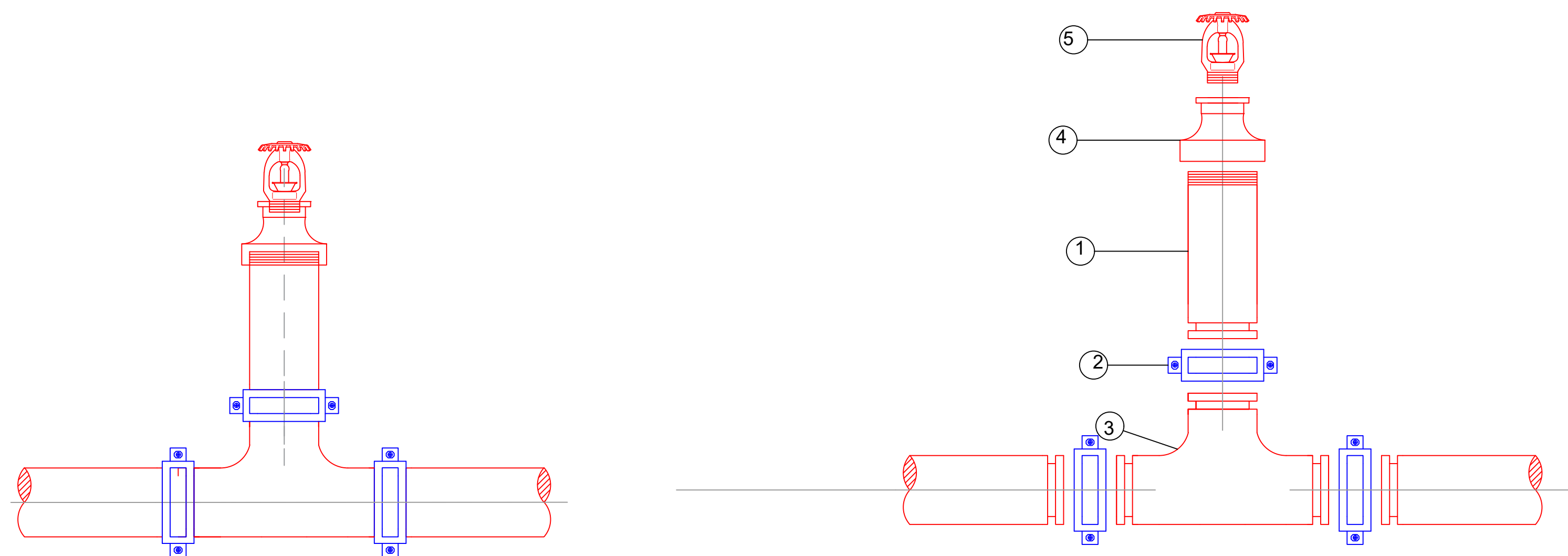
Unión tubería tee



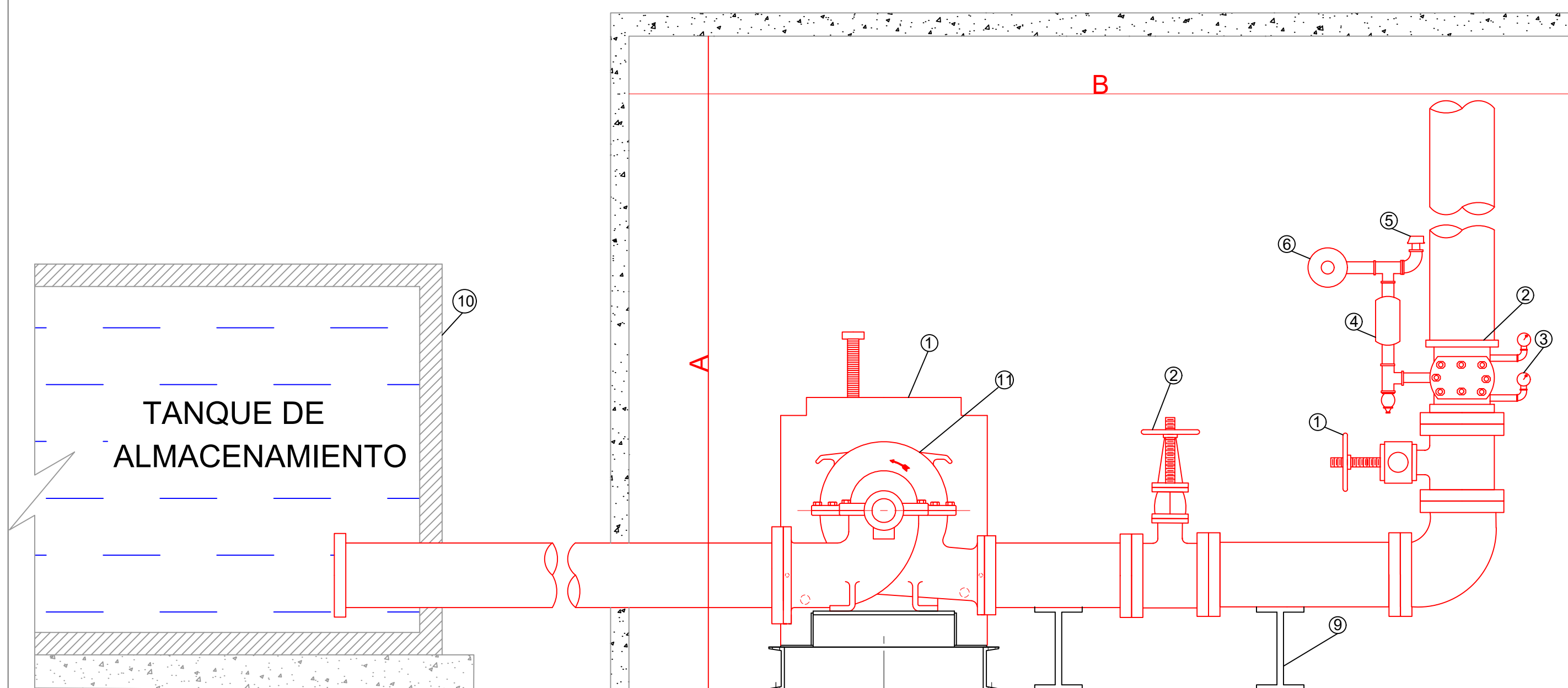
- 1. Tubería SCH40 ranurada
- 2. Clamps para unión de tubería ranurada
- 3. Tee ranurado



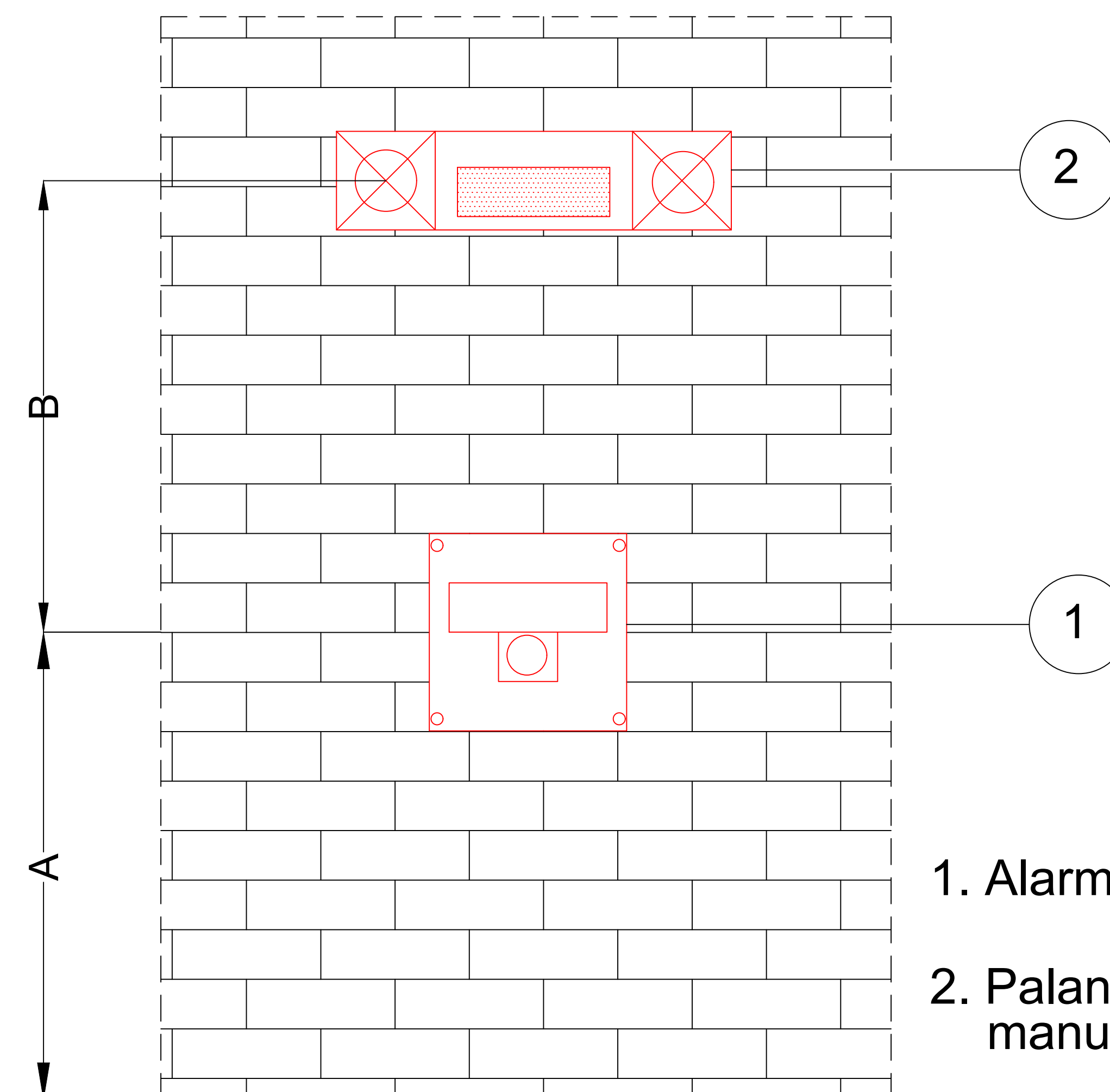
- 1. Tubería SCH40 ranurada y roscada
- 2. Clamps para unión de tubería ranurada
- 3. Codo 90 ° ranurado
- 4. Copa reductora roscada
- 5. Rociador Up Righth



- 1. Tubería SCH40 ranurada y roscada
- 2. Clamps para unión de tubería ranurada
- 3. Tee ranurada
- 4. Copa reductora roscada
- 5. Rociador Up Righth



- 1. Motor diesel
- 2. Valvula compuerta OS&Y
- 3. Valvula mariposa servopiloteada
- 4. Valvula Risk & Check
- 5. Camara de retardo
- 6. Alarma hidromecanica
- 7. Presostato
- 8. Manometro
- 9. Soportes
- 10. Tanque de almacenamiento
- 11. Bomba principal horizontal de carcasa partida



- 1. Alarma visual-auditiva
- 2. Palanca o pulsador manual

PROYECTO:
DISEÑO DE UNA RED CONTRA INCENDIOS PARA LA EMPRESA SOLINOFF CORP S.A

INSTITUCIÓN:

FUNDACIÓN UNIVERSIDAD DE AMERICA

CIUDAD:
BOGOTÁ D.C

ESTUDIANTES:
LUIS EDUARDO MAHECHA RDRIGUEZ
SANTIAGO QUINTERO BARON

SOLINOFF

CONTENIDO
PLANO DETALLE

OBSERVACIONES:

DIBUJO:

ESCALA:
Sin Escala

FECHA
JUNIO DE 2020

PLANO
12-13