

PROYECTO:
DISEÑO DE UNA RED CONTRA INCENDIOS PARA LA EMPRESA SOLINOFF CORP S.A

INSTITUCIÓN:

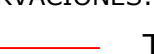


FUNDACIÓN UNIVERSIDAD DE AMÉRICA

CIUDAD:
BOGOTÁ D.C

ESTUDIANTES:
LUIS EDUARDO MAHECHA RDRIGUEZ
SANTIAGO QUINTERO BARON

SOLINOFF

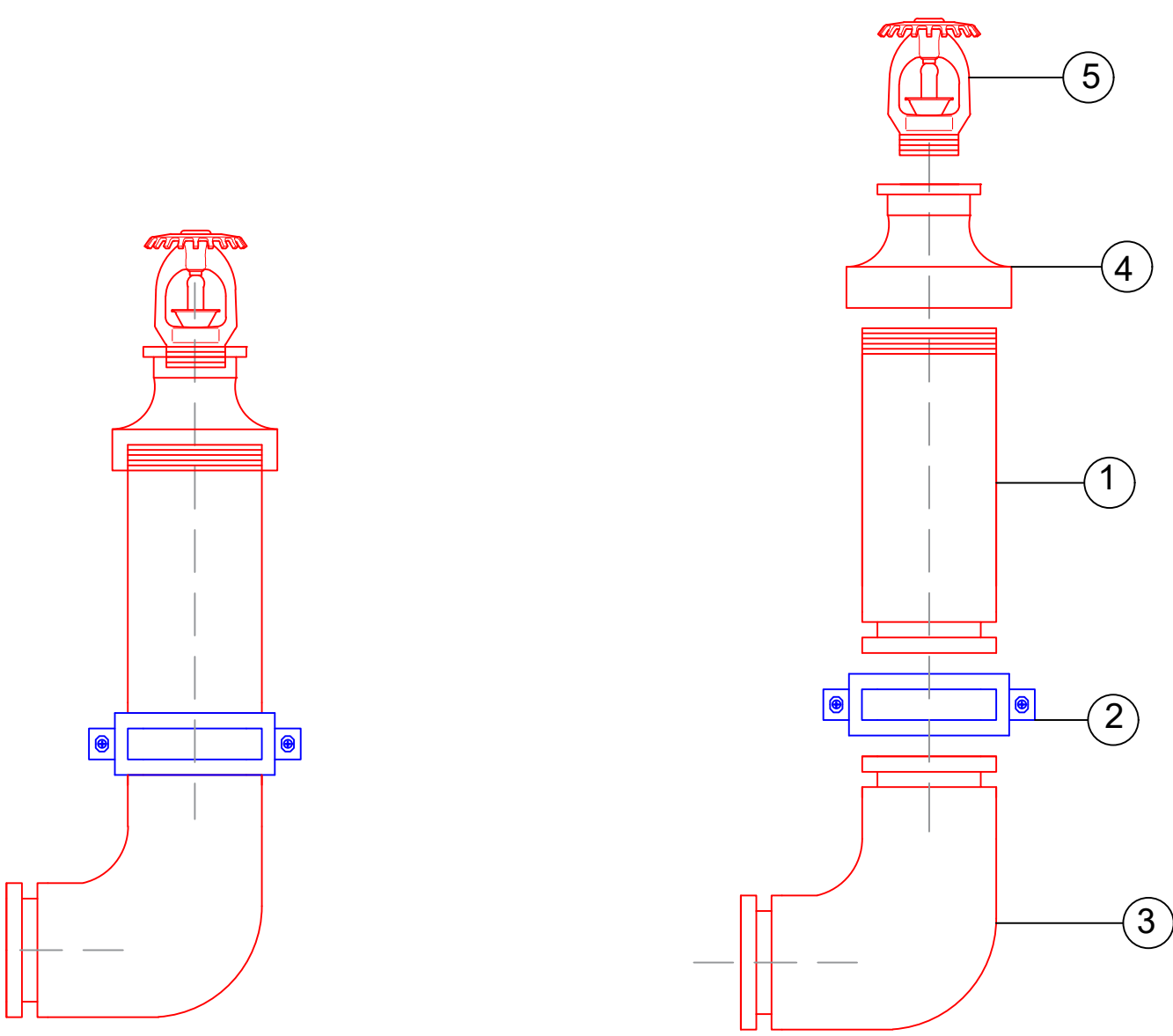
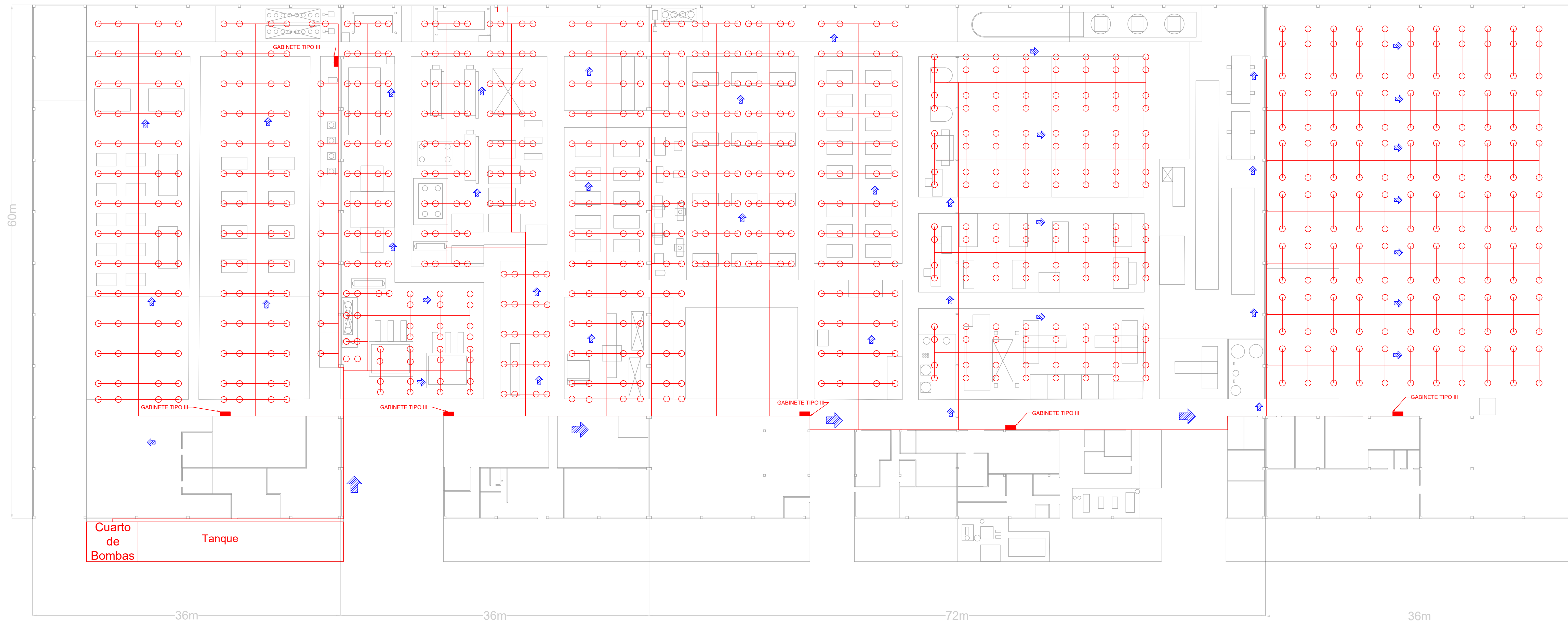
CONTENIDO
PLANO DISTRIBUCIÓN GENERAL RED CONTRA INCENDIOS

OBSERVACIONES:
 Trazado RCI
 Dirección flujo
 Gabinete Tipo III
 Rociador Automatico

DIBUJO:

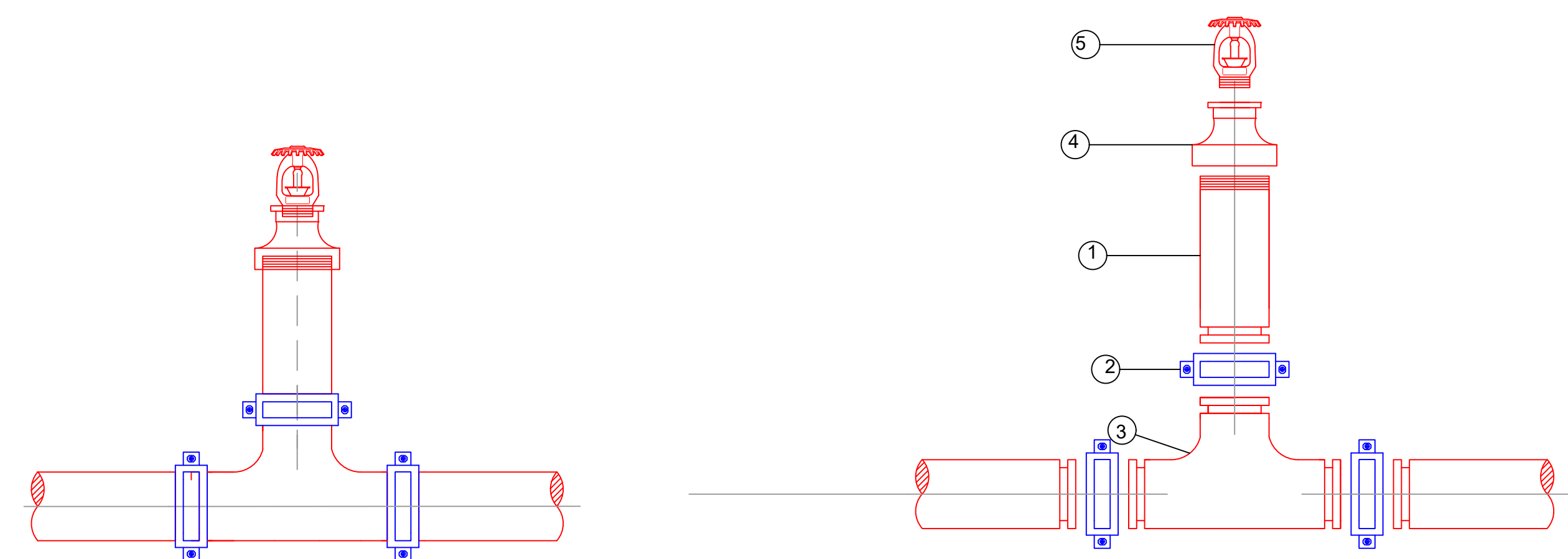
ESCALA:
1 : 250

FECHA: JUNIO DE 2020
 PLANO: 3-13



1. Tubería SCH40 ranurada y roscada
2. Clamps para unión de tubería ranurada
3. Codo 90 ° ranurado
4. Copa reductora roscada
5. Rociador Up Righth

Sin escala



1. Tubería SCH40 ranurada y roscada
2. Clamps para unión de tubería ranurada
3. Tee ranurada
4. Copa reductora roscada
5. Rociador Up Righth

Sin escala